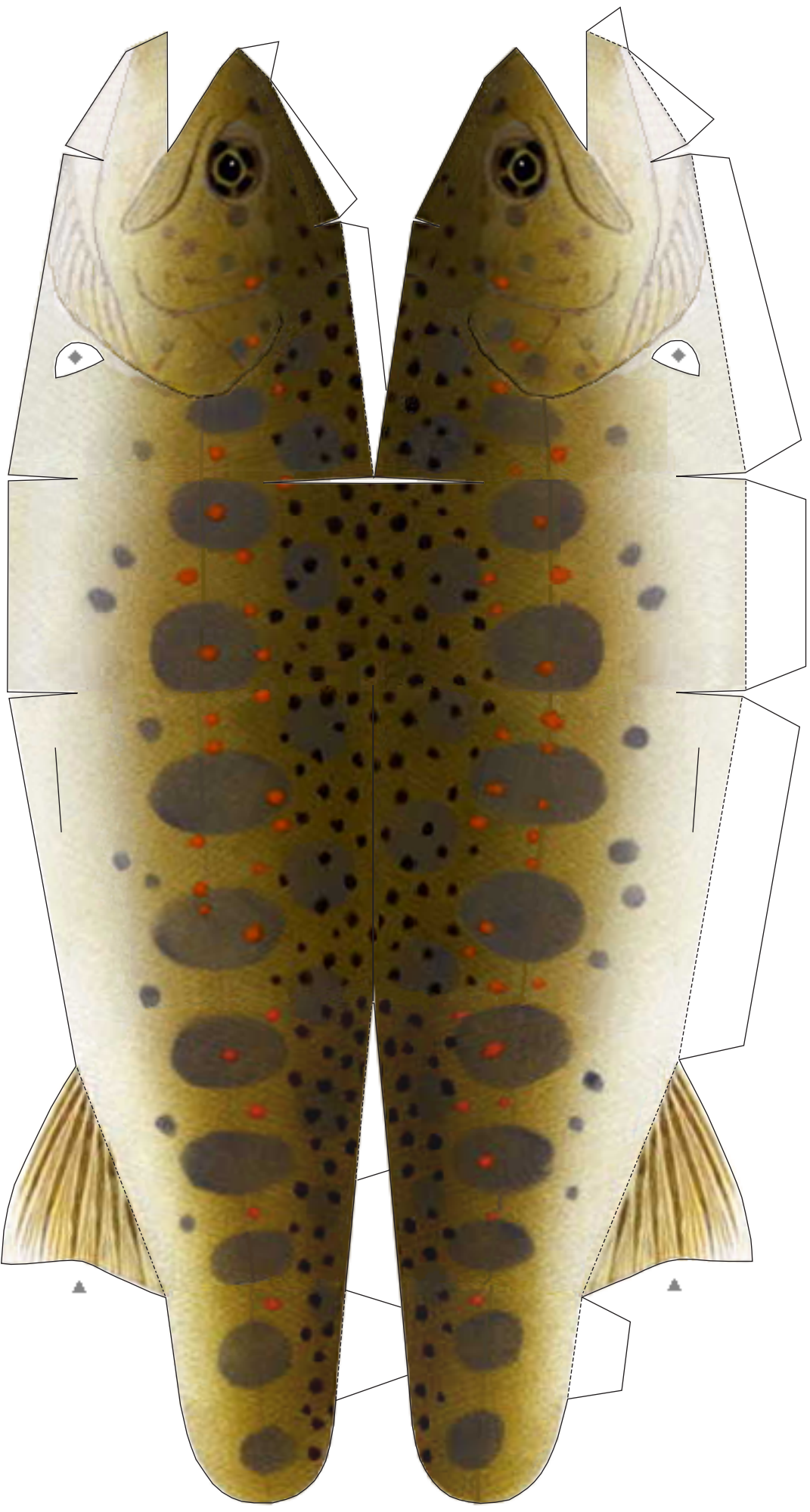


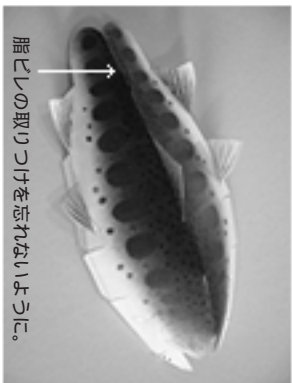
Paper Trout (Amago) -1



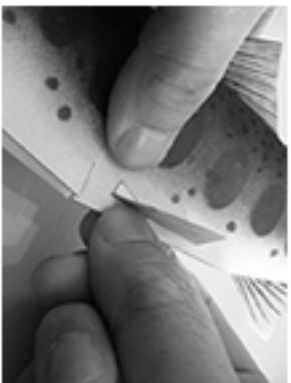
- ◆ 外枠の黒線に沿って切り抜きます。
- ..... は山折り。..... は谷折り。
- ▶ 裏側を接着します。
- ◆ 接着場所。
- ◆ 切り抜かないようにしてください。

Copyright (c) 2013 by Yoshikazu Fujioka. All rights reserved.

*Yoshikazu*



最初にヒシをすべて作ります。胴体を切り抜きます。切り抜いた胴体に胸と尾ビシ以外のヒシを取りつけます。背中側を尾部から頭部へ順に接着します。



腹側を尾部から接着します。尻ビシを接着した後、尾ビシをつけます。



腹側の接着は左右を平らにして接着後、ボールペンの軸などで丸みをつけながら組み立てます。

